

GEBRAUCHSANWEISUNG

für

○ *KINDruido T410*

Sehr geehrte Kundin, sehr geehrter Kunde,

vielen Dank, dass Sie sich für den Kauf von Tinnitus-Instrumenten der Marke KIND entschieden haben. Diese Geräte wurden individuell für Sie ausgewählt und von uns mit großer Sorgfalt an Ihr persönliches Hörprofil angepasst.

Wir haben Ihnen die Handhabung Ihrer Tinnitus-Instrumente bereits umfassend erläutert. Diese Gebrauchsanweisung beschreibt die Funktionsweise Ihrer Geräte noch einmal Punkt für Punkt. Weitere Informationen entnehmen Sie bitte auch dem **KIND Serviceheft**.

Selbstverständlich stehen wir Ihnen jederzeit gern zu allen Fragen rund um besseres Hören zur Verfügung und freuen uns auf Ihren Besuch.

Ihr KIND Hörakustiker

Inhalt

Garantie3

Funktion

Bedienelemente4

Einsetzen der Tinnitus-Instrumente5

Ein- und Ausschalten5

Rauschgenerator6

Multifunktions-Schalterwippe6

Wahl der Hörprogramme7

Lautstärkereglern7

Batteriewechsel8

Hinweise zur Batterie8

Allgemeine Tipps zum Umgang mit Tinnitus9

Service

Wechsel des Cerumenfilters9

Tägliche Pflege9

Wechsel des Fixierschirms10

Reinigung und Pflege10

Fehlerbehebung11

Service11

Allgemeine Sicherheitshinweise12

Garantie

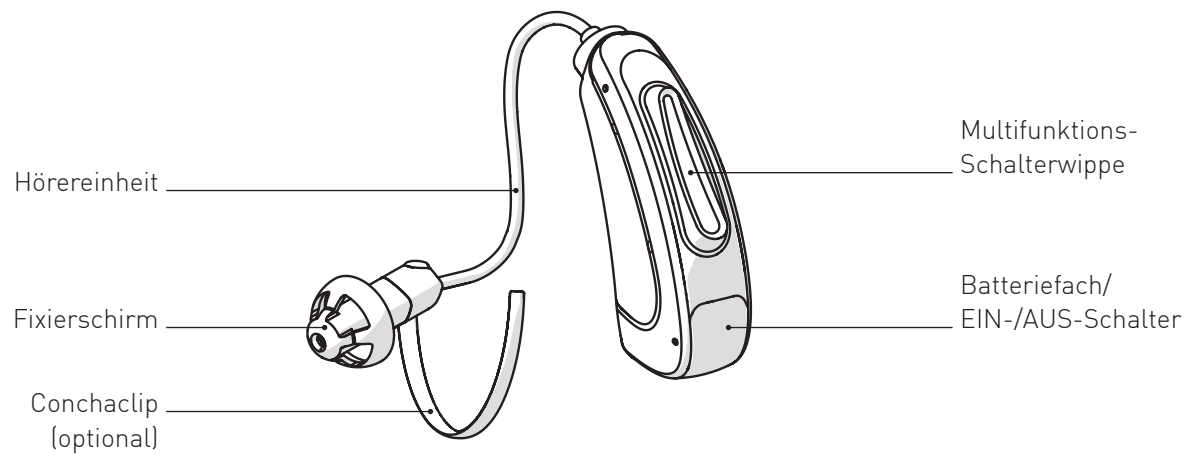
Name	FG-Nr.
Hörgeräte-Typ rechts	Nr.
Hörgeräte-Typ links	Nr.
Fernbedienung, Typ	Nr.
Garantie bis	

KIND bietet zusätzlich zu der gesetzlichen Gewährleistung eine einjährige Garantie (ab Kaufdatum) auf Hörgeräte, die in einem KIND Fachgeschäft in Deutschland, Österreich, Luxemburg oder der Schweiz gekauft wurden. Während der Garantiezeit werden Geräte, die aufgrund von Material- und Fabrikationsfehlern Defekte aufweisen, nach unserer Wahl repariert oder ersetzt. Ausgetauschte Geräte oder Teile gehen in unser Eigentum über. Die Garantieleistungen bewirken weder eine Verlängerung noch einen Neubeginn der Garantiezeit. Defekte Geräte sind in einem KIND Fachgeschäft im Land des Gerätekaufs auf Kosten des Käufers abzugeben und nach Erbringung der Garantieleistung abzuholen, das heißt Wege-, bzw. Versandkosten werden im Rahmen der Garantie nicht übernommen.

Auf individuell gefertigte Bestandteile Ihrer Hörlösung, wie Ohrpasstücke und Einschaltungen von Hinter-dem-Ohr-Hörgeräten, gewährt KIND sechs Wochen Garantie auf die Passform.

Garantieansprüche sind ausgeschlossen bei Schäden durch missbräuchliche oder unsachgemäße Behandlung, Umwelteinflüsse (Feuchtigkeit, Hitze, Staub), Nichtbeachtung der Bedienungsanleitung, Gewaltanwendung (z.B. Schlag, Stoß, Fall), eigenmächtige Reparaturversuche und Eingriffe durch nicht durch KIND Hörgeräte autorisierte Dritte. Von der Garantie ausgenommen sind auch Schäden an Verschleißteilen und Batterien.

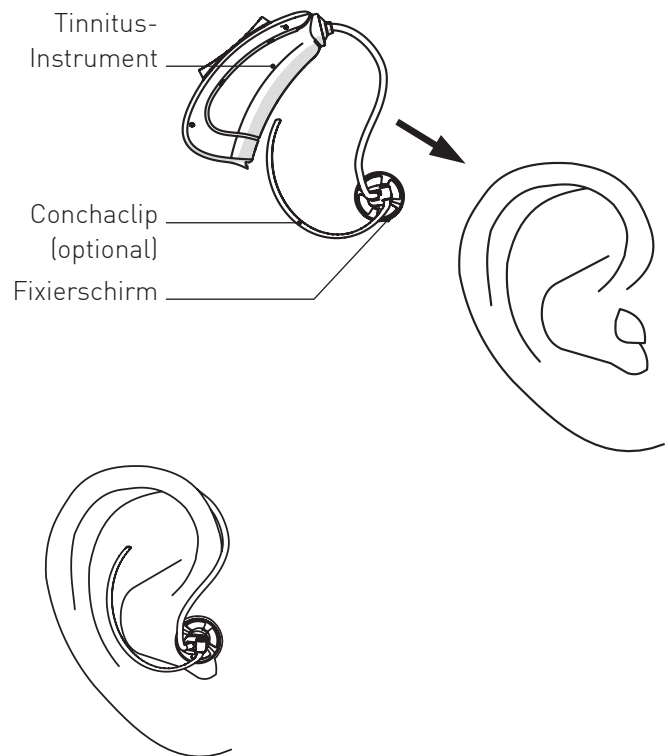
Bedienelemente



Einsetzen der Tinnitus-Instrumente

Setzen Sie das Maßbohrstück in Ihre rechte bzw. linke Ohrmuschel und platzieren Sie die Tinnitus-Instrumente hinter dem Ohr.

Achten Sie dabei bitte darauf, dass der Dome optimal in der Ohrmuschel sitzt.

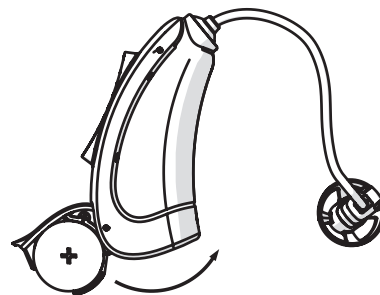


Ein- und Ausschalten

Ihre Tinnitus-Instrumente werden mit Hilfe des Batteriefachs ein- und ausgeschaltet.

Einschalten

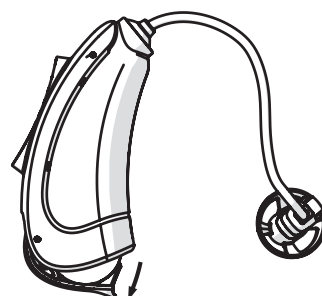
Schließen Sie das Batteriefach vollständig, indem Sie es über die Rastung der AUS-Stellung hinweg in das Gehäuse schwenken. Das Batteriefach rastet beim Schließen spürbar ein. Die Tinnitus-Instrumente sind eingeschaltet. Nach einer vorein-gestellten Verzögerungszeit ertönt eine Startmelodie und das erste Programm wird aktiv. Die Geräte sind betriebsbereit.



Ausschalten

Zum Ausschalten drücken Sie das Batteriefach bis zur ersten Rastposition heraus. Dies ist die AUS-Stellung.

Schalten Sie Ihre Tinnitus-Instrumente nach dem Gebrauch immer aus. Falls Sie Ihre Tinnitus-Instrumente über längere Zeit nicht tragen, entnehmen Sie bitte die Batterien (**siehe Batteriewechsel**).

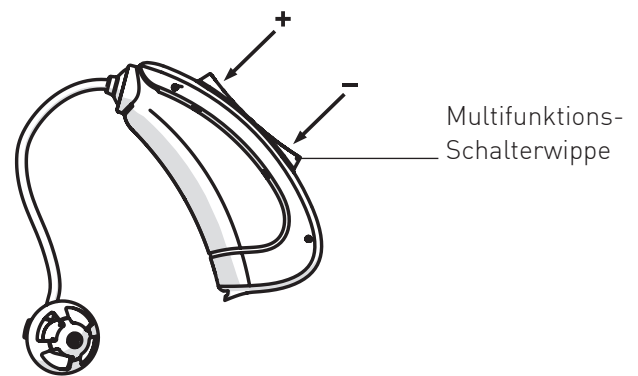


Rauschgenerator

Ihre Tinnitus-Instrumente verfügen über einen Rauschgenerator, der ein angenehmes Rauschen erzeugt. Dieses Rauschen lenkt das Gehirn vom Tinnitus ab und unterstützt Sie dabei, dass das Ohrgeräusch weniger störend empfunden oder gar nicht mehr wahrgenommen wird. Sofern von Ihrem KIND Hörakustiker aktiviert, kann die Lautstärke über den Lautstärkeregler individuell von Ihnen angepasst werden.

Multifunktions-Schalterwippe

Ihre Tinnitus-Instrumente verfügen über eine multifunktionale Schalterwippe für die Lautstärkeregelung und die Wahl zwischen den verschiedenen Programmen. Die Schalterwippe kann auf der oberen (+) und unteren (-) Seite gedrückt und aktiviert werden. Die Schalterwippe kann mit einer von drei Funktionen programmiert werden.



Ihr KIND Hörakustiker hat hier die eingestellte Funktion für Ihre Hörgeräte gekennzeichnet:

- **Lautstärkeregler**
Um die Lautstärke zu regeln kurz drücken.
- **Programmwahlschalter**
Zum Wechseln des Programms kurz drücken
- **Lautstärkeregler und Programmwahl**
Lautstärke kurz/Programm lang

Wahl der Hörprogramme

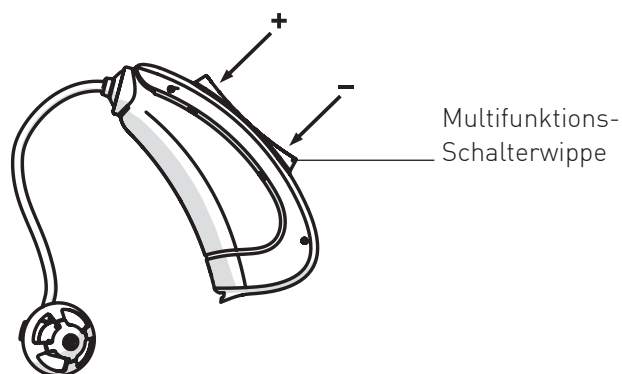
Sie können vier verschiedene Programme über die Schalterwippe anwählen. Diese hat Ihr KIND Hörakustiker entsprechend Ihren Wünschen vorab eingestellt. Der Programmwechsel wird durch einen Piepton bestätigt. Mit der Schalterwippe können Sie zwischen den Programmen wechseln. Halten Sie hierzu ein Ende der Schalterwippe so lange gedrückt, bis der Programmwechsel akustisch angezeigt wird. Die Anzahl der Töne signalisiert Ihnen dabei die Nummer des gewählten Programms. Sie können die Programme auf- oder abwärts umschalten.

Hörprogramm	Einstellungsbeschreibung
1	
2	
3	
4	

Lautstärkeregler

Die Lautstärke des Rauschsignals kann mit Hilfe der Schalterwippe schrittweise variiert werden. Bei kurzem Druck auf das obere Ende wird die Lautstärke erhöht, bei kurzen Druck auf das untere Ende wird die Lautstärke reduziert.

Nach dem Einschalten befinden sich Ihre Tinnitus-Instrumente in der für Sie programmierten Lautstärke. Sie können nun schrittweise lauter oder leiser stellen, wobei jeder Tastendruck akustisch bestätigt wird. Haben Sie die obere oder untere Grenze der Lautstärke erreicht, ertönt ein deutliches Signal.



Der Lautstärkeregler kann durch Ihren KIND Hörakustiker aktiviert oder deaktiviert werden.

aktiviert

Batteriewechsel

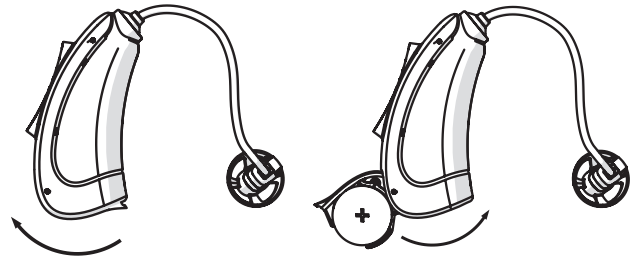
Für die Energieversorgung verwenden Sie bitte folgende Batterien:

KINDruido TRT KIND ZL 3 (Größe 312)

Durch einen Warnton werden Sie informiert, wenn die Spannung der Batterie nicht mehr ausreicht. Der Warnton kann durch Ihren KIND Hörakustiker deaktiviert werden.

Führen Sie den Batteriewechsel über einer weichen Unterlage aus.

Öffnen Sie das Batteriefach vorsichtig mit dem Fingernagel an der dafür vorgesehenen Kante und schwenken es vollständig heraus. Nun können Sie es vollständig herausschwenken. Anschließend setzen Sie die Batterie in das Batteriefach ein.



Die Batterie ist korrekt eingesetzt, wenn das „+“-Zeichen auf der Batterie nach dem Einlegen nach oben zeigt und sichtbar ist.

Verbrauchte Batterien nimmt Ihr KIND Hörakustiker gern zur umweltgerechten Entsorgung zurück.

Hinweise zur Batterie

Für die Energieversorgung Ihrer Tinnitus-Instrumente wird eine Zink-Luft-Batterie verwendet. Diese Batterieart wird erst aktiviert, wenn Sauerstoff durch die Luftlöcher in die Knopfzelle eindringt und eine chemische Reaktion gestartet wird. Bei der Herstellung werden die Luftlöcher mit einem Schutzstreifen versiegelt. Somit bleibt die Batterie bis zur Verwendung unverbraucht und ist versiegelt lange haltbar. Durch das Entfernen des Schutzstreifens kann Sauerstoff eindringen und die chemische Reaktion wird aktiviert.

Wichtige Hinweise:

- Die Lasche bei Nichtgebrauch der Batterie wieder anzubringen, erhöht nicht deren Lebensdauer.
- Bewahren Sie Ihre Batterien bei Zimmertemperatur auf, vermeiden Sie die Lagerung an heißen Orten und Orten mit hoher Luftfeuchtigkeit (z.B. Badezimmer). Die Lagerung an einem gekühlten Ort ist nicht notwendig.
- Tragen Sie Batterien nie lose in der Hosentasche oder im Portemonnaie mit sich. Metallgegenstände, wie Münzen oder Schlüssel, können bei der Batterie zu einem Kurzschluss führen.
- Altbatterien enthalten möglicherweise Schadstoffe oder Schwermetalle, die Umwelt und Gesundheit schaden können. Batterien werden wieder verwertet, sie enthalten wichtige Rohstoffe wie Eisen, Zink, Mangan oder Nickel. Altbatterien dürfen nicht in den Hausmüll. Verbraucher sind verpflichtet, Batterien zu einer geeigneten Sammelstelle bei Handel oder Kommune zu bringen. Sie können nach Gebrauch auch gerne in Ihrem KIND Fachgeschäft unentgeltlich zurückgegeben werden.

Allgemeine Tipps zum Umgang mit Tinnitus

Setzen Sie sich möglichst wenig Stress und keiner zu starken akustischen Belastung aus. Akustische Reize (zum Beispiel leise rhythmische Musik) können genutzt werden, um vom Tinnitus abzulenken und sich nicht auf das Ohrgeräusch zu konzentrieren. Absolute Stille führt leicht zur Konzentration auf das Ohrgeräusch und verstärkt es subjektiv. Versuchen Sie zu vermeiden, das gesamte Denken und Fühlen auf das Ohrgeräusch zu fokussieren.

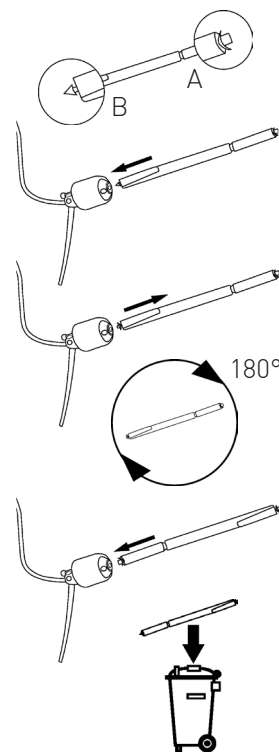
Wechsel des Cerumenfilters

Das Werkzeug verfügt über zwei unterschiedliche Enden. An einem Ende befindet sich der neue Filter (A). Mit dem anderen Ende (B) können Sie den alten Filter entfernen.

Stecken Sie Ende B in den Schallaustritt der Mini-Otoplastik. Entfernen Sie den alten Cerumenfilter langsam, während Sie das Werkzeug gerade halten. Drehen Sie das Werkzeug um 180°. Setzen Sie den neuen Filter in den Schallaustritt und entfernen Sie das Werkzeug vorsichtig. Entsorgen Sie das verwendete Werkzeug.

Der Cerumenfilter sollte gewechselt werden, wenn der Filter verstopft ist oder wenn Ihre Hörgeräte nicht normal klingen.

Bitte verwenden Sie keine anderen Cerumenschutzsysteme für Ihre Hörgeräte!

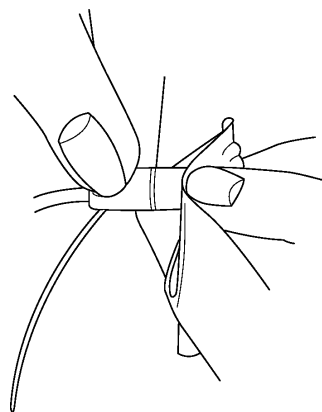


Tägliche Pflege

Reinigen Sie die Hörer täglich. Benutzen Sie hierfür ein trockenes Tuch und entfernen Sie eventuell vorhandenes Ohrenschmalz (Cerumen). Wünschen Sie einen neuen sauberen Fixierschirm, tauschen Sie den alten einfach gegen einen neuen aus.



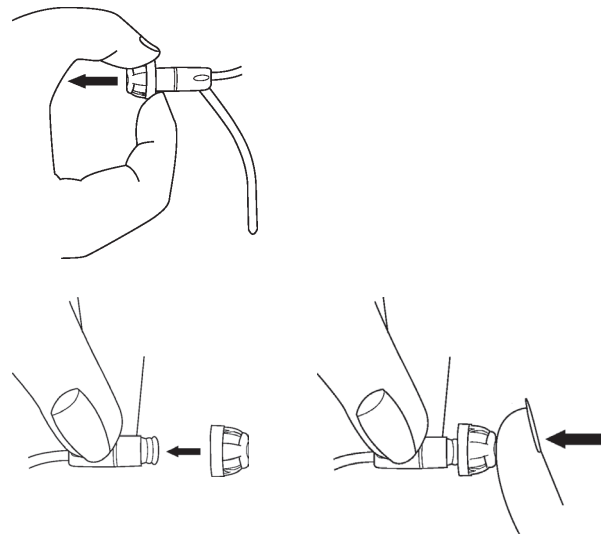
Der Fixierschirm sollte nicht gereinigt werden. Falls notwendig, tauschen Sie den alten Schirm gegen einen neuen aus. Wir empfehlen, den Fixierschirm mindestens einmal im Monat zu wechseln.



Wechsel des Fixierschirms

Der Fixierschirm lässt sich leicht auswechseln, wenn es erforderlich ist.

Halten Sie das untere Ende des Schirms mit dem Fingernagel fest und ziehen Sie den Schirm ab. Anschließend setzen Sie den neuen Fixierschirm auf den Schlauch. Achten Sie darauf, dass er weit genug auf den Schlauch geschoben wird. Entsorgen Sie den alten Fixierschirm.



Reinigung und Pflege

Die regelmäßige Reinigung und Pflege der Hörgeräte verlängert die Lebensdauer bzw. senkt die Reparaturanfälligkeit entscheidend. Bei Ihrem KIND Hörakustiker erhalten Sie das speziell auf Ihren Hörgerätetyp abgestimmte Reinigungs- und Pflegemittelprogramm der Serie **KINDotoClean**.

i Schützen Sie Ihre Hörgeräte vor Feuchtigkeit (z.B. Duschen, Schweiß) und nehmen Sie auch vor der Benutzung von Haarspray Ihre Hörgeräte ab. Zur Vorbeugung von Feuchtigkeitsschäden empfehlen wir unsere elektronischen **KINDotoClean** Trockensysteme.



Fehlerbehebung

Produkte von KIND sind sehr zuverlässig. Sollte dennoch ein Problem auftreten, kann es in der Regel schnell gelöst werden.

Wenn Sie nach Durchführung dieser Lösungsvorschläge weiterhin Probleme mit Ihren Tinnitus-Instrumenten haben, wenden Sie sich bitte an Ihren KIND Hörakustiker.

Problem	Mögliche Ursache	Mögliche Lösung
Der Ton ist nicht klar.	Die Batterie ist leer. Die Lautstärke ist zu niedrig. Fixierschirm oder Ohrpassstück ist mit Ohrenschmalz verstopft.	Die Batterie auswechseln. Die Lautstärke über den Multifunktionstaster erhöhen. Fixierschirm reinigen oder auswechseln.
Der Ton ist verzerrt.	Die Lautstärke ist zu hoch. Die Batterie ist leer.	Die Lautstärke über den Multifunktionstaster verringern. Die Batterie auswechseln.
Die Tinnitus-Instrumente senden regelmäßig wiederkehrende Signaltöne.	Die Batterie ist fast leer.	Die Batterie auswechseln.
Die Tinnitus-Instrumente funktionieren nicht.	Die Tinnitus-Instrumente sind nicht eingeschaltet. Das Batteriefach ist nicht ganz geschlossen. Die Batterie ist leer.	Die Tinnitus-Instrumente einschalten. Das Batteriefach vorsichtig schließen. Die Batterie auswechseln.

Service

Ihre Geräte sind täglich viele Stunden im Einsatz. Um die einwandfreie Funktion Ihrer Tinnitus-Instrumente sicherzustellen, empfehlen wir Ihnen, alle drei Monate Ihre Tinnitus-Instrumente durch Ihren KIND Hörakustiker überprüfen zu lassen. Weitere Informationen entnehmen Sie bitte Ihrem **KIND Serviceheft**.

Auch Ihr Gehör sollte regelmäßig überprüft werden, damit Ihre neuen Tinnitus-Instrumente immer über die optimale Programmierung verfügen.

Wir wünschen Ihnen für viele Jahre Freude an Ihren Tinnitus-Instrumenten von KIND.

Allgemeine Sicherheitshinweise

- Schützen Sie Ihre Tinnitus-Instrumente vor Nässe, Feuchtigkeit, Hitze und mechanischen Einwirkungen, z.B. starken Stößen. Legen Sie auch zur Vermeidung von Verunreinigungen vor der Benutzung von Haarspray Ihre Geräte ab.
 - Bei Röntgenbestrahlungen oder in starken Magnet- oder Hochfrequenzfeldern (Beispiel: medizinische Geräte, Induktionsherde) können Ihre Geräte in ihrer Funktion beeinträchtigt werden. Legen Sie Ihre Geräte ggf. bitte zuvor in einem abgeschirmten Nebenraum ab.
 - Bei Verwendung von Mobiltelefonen oder Handfunkgeräten sowie im Bereich von Sendeanlagen kann es zu Störungen in Ihren Geräten kommen.
 - Benutzen Sie Ihre Tinnitus-Instrumente bitte nicht in explosionsgefährdeten Bereichen.
 - Wenn Sie Ihre Geräte längere Zeit nicht tragen, so entnehmen Sie bitte die Batterien. Halten Sie die Batterien von Kindern und Haustieren fern und achten Sie darauf, dass keine Batterie verschluckt wird. Wenn Batterien verschluckt werden, suchen Sie sofort einen Arzt auf!
 - Die Batterien sind nicht aufladbar und dürfen nicht verbrannt werden.
 - Im Straßenverkehr können rückwärtige Warn- sowie Schallsignale von hinten herannahender Fahrzeuge unterdrückt werden.
 - Bei weiterführenden Fragen wenden Sie sich bitte an Ihren KIND Hörakustiker.
 - Für weitere Wartungshinweise beachten Sie bitte das KIND Serviceheft.
-
- Unser von unabhängiger Stelle zertifiziertes Qualitätsmanagement-System garantiert Ihnen kontinuierlich hohe Produkt- und Dienstleistungsqualität.

Symbole:



Deutet auf eine Situation hin, die zu Verletzungen führen kann oder/und einen ernsthaften Schaden an Ihrem Gerät hervorruft.



Wichtige Information, um den Umgang mit dem Gerät zu erleichtern.

Hörtest

Hörberatung

Hörschutz

Hörgeräte



Deutschland:

KIND GmbH & Co. KG
Kokenhorststraße 3-5
30938 Großburgwedel/Hannover
Tel. 0800 6 999 333
Fax 05139 8085-299
info@kind.com

Schweiz:

KIND Hörzentralen
Hertensteinstrasse 8
6004 Luzern
Tel. 04141 87070
Fax 04141 87071
info.ch@kind.com

Österreich:

KIND Optik Ges.m.b.H.
Elterleinplatz 15
1170 Wien
Tel. 01 4031844
Fax 01 4031857
info.at@kind.com

Ihr KIND Fachgeschäft